

SAGE et biodiversité



Stéphane LORIOT
Directeur EPTB Vienne

24 janvier 2019

LIMOGES
HÔTEL DE RÉGION

1^{ère} édition
Assises
de la
Biodiversité
NOUVELLE-AQUITAINE

SAGE sur le bassin de la Vienne

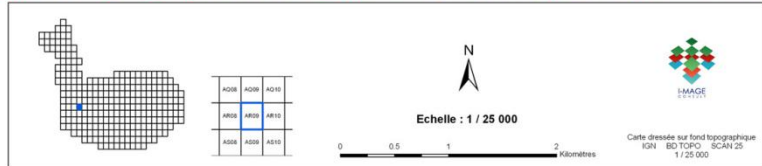
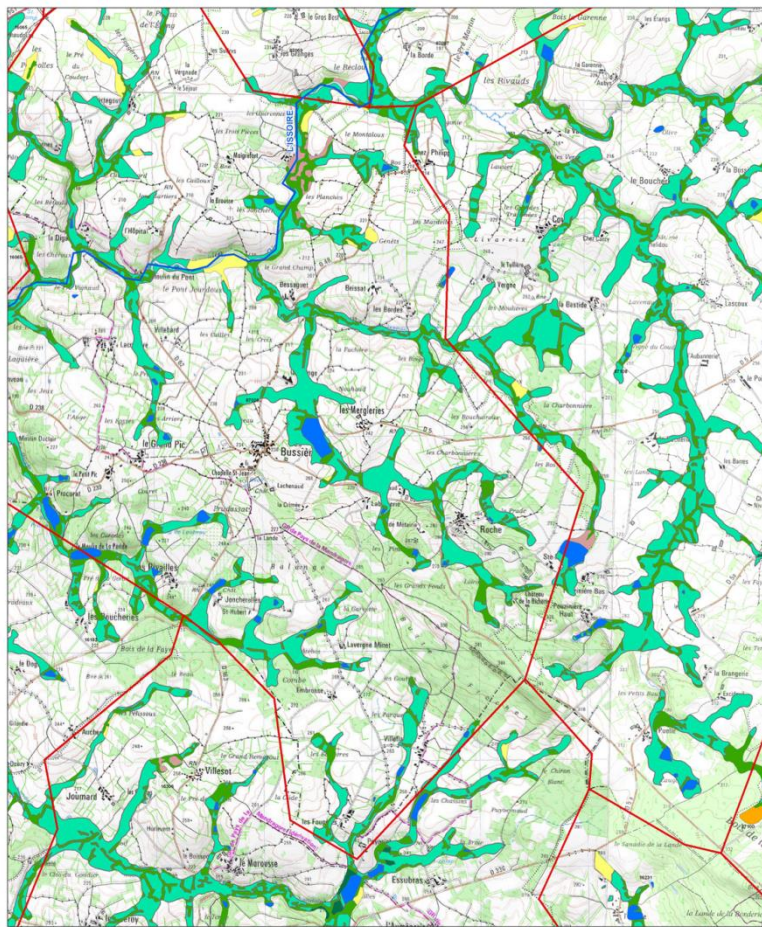


- Departements
- Bassin de la Vienne
- Clain, Phase de consultation
- Creuse, Emergence
- Vienne Tourangelle, Emergence
- Vienne, Mis en oeuvre

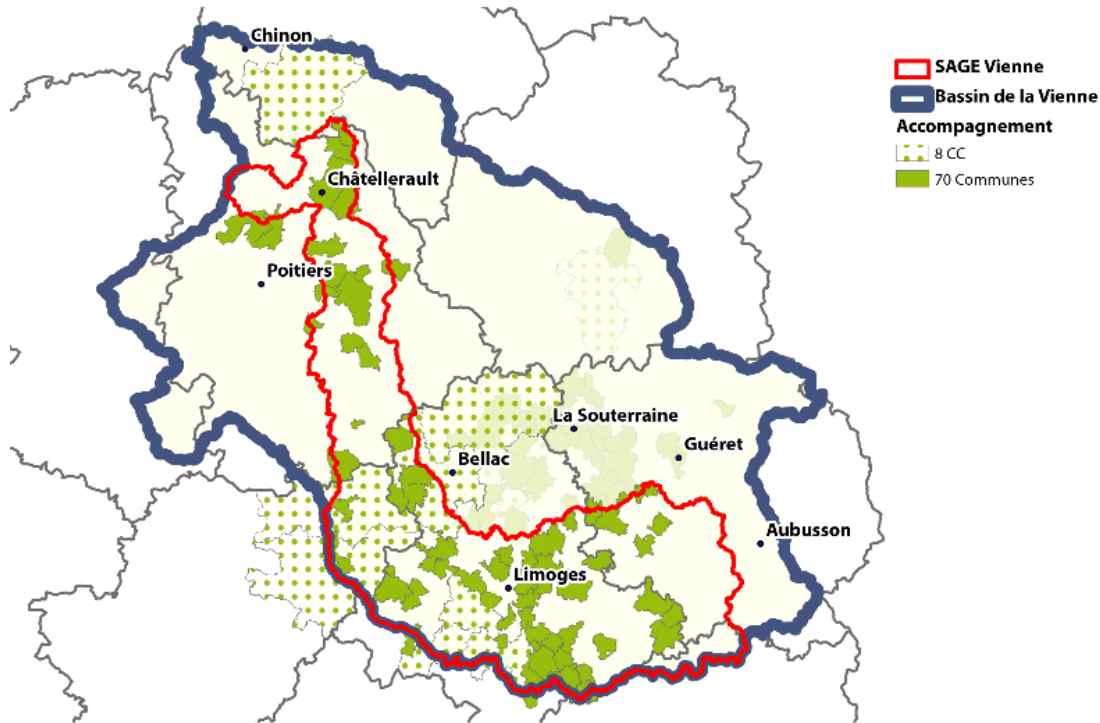
Conception : EPTB Vienne - Janvier 2019
Sources : IGN

- Territoire d'application : cohérence hydrographique
- Objet : dispositif de conciliation entre les différents usages et la préservation de la ressource en eau
- Processus d'élaboration et gouvernance avec la commission locale de l'eau
- Portée juridique
- Regard sur l'ensemble des projets susceptibles d'impacter l'eau et les milieux aquatiques

Prise en compte des zones humides dans les documents d'urbanisme

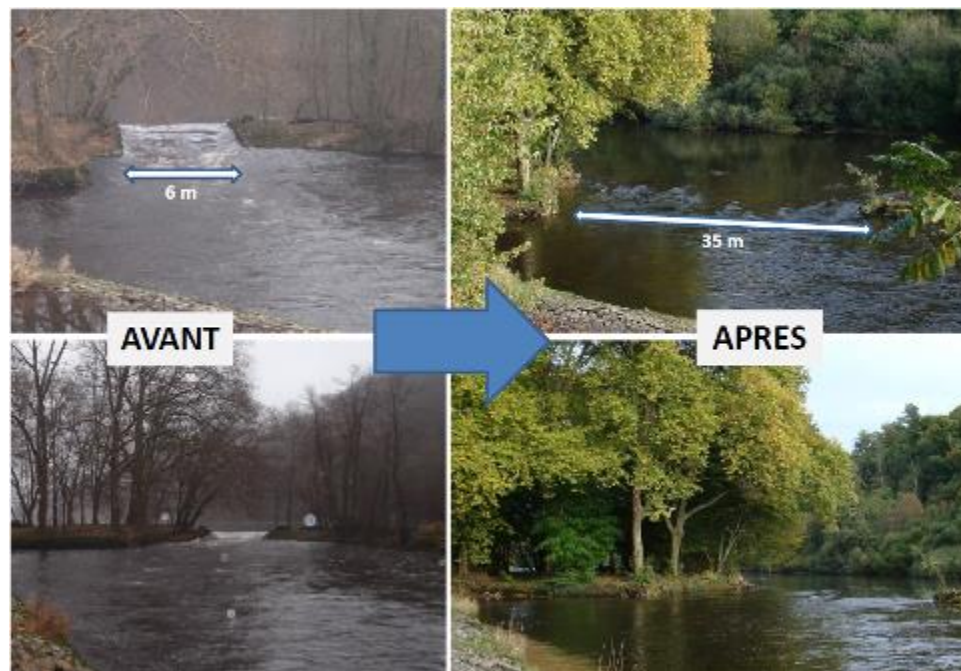


Accompagnement de l'EPTB Vienne pour la prise en compte des zones humides dans les documents d'urbanisme sur le territoire du SAGE Vienne



Restauration de la continuité écologique

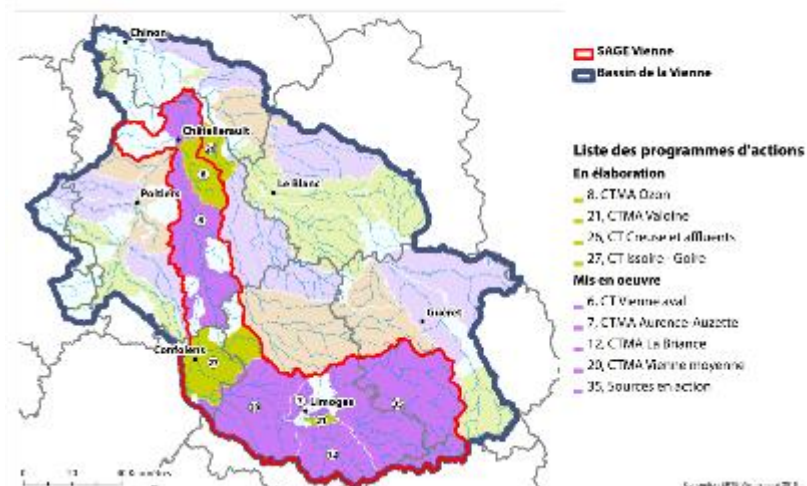
- Application d'une règle introduisant une obligation de compensation à tout projet d'équipement hydroélectrique devant se traduire par un gain en matière de restauration de la continuité écologique
- Accompagnement des porteurs de projets



Dynamique insufflée par le SAGE Vienne

- Mobilisation des acteurs : structuration, appui au montage des contrats territoriaux
- Coordination et accompagnement des acteurs : stratégie étangs, plantes exotiques envahissantes, zones humides...
- Communication / sensibilisation

Etat d'avancement des programmes de gestion des milieux aquatiques sur le bassin de la Vienne
(Situation en mai 2018)



Merci de votre attention

18 rue Sovouz

Parc ESTER Technopole

87068 Limoges Cedex

Tel : 05 55 06 39 42

www.eptb-vienne.fr



24 janvier 2019

LIMOGES
HÔTEL DE RÉGION

1^{ère} édition
**Assises
Régionales**
de la
Biodiversité
NOUVELLE-AQUITAINE